









Proprietà intellettuale UNAE  
Riproduzione vietata

**UNAE**

UNAE Nazionale  
Istituto di qualificazione delle  
imprese d'installazione di impianti

**CORSO DI FORMAZIONE PER MANUTENZIONE  
ED ESERCIZIO DELLE CABINE MT/BT - REGOLE  
TECNICHE DI CONNESSIONE PER GLI UTENTI  
ATTIVI E PASSIVI ALLE RETI MT**

Corso di formazione conforme alle  
norme CEI 0-16 e 78-17

Gruppo di Lavoro 7  
UNAE Puglia  
MD 17

Febbraio 2017  
Revisione XVIII

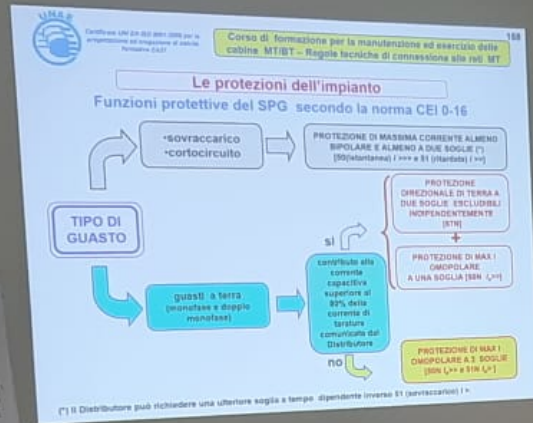
ADR 2218  
LIV. CONN. MT  
MD 17 (2)

FINCANTIERI









$$I = I_1 + I_2 + I_3$$

$$V = \frac{E_1 + E_2 + E_3}{3}$$



